

IDENTIFIQUE LOS INSTARES LARVALES DE

Opsiphanes invirae y realice su manejo a tiempo



Adulto

CARACTERÍSTICAS:

Recién emergida, la cabeza es de color marrón con una mancha negra en la parte posterior. Inicialmente, presenta en el cuerpo bandas intercaladas de color blanco y vino tinto; al llegar al cuarto día, la cabeza se vuelve negra y el cuerpo toma un color verde claro, con una banda dorsal amarilla. No tiene cachos.



Instar
I



$7,0 \pm 2,6$ mm



La cabeza es de color marrón, con dos franjas negras que se extienden hasta el par central de apéndices cefálicos (cachos), que son de color negro; el segundo par de apéndices cefálicos son marrón. El cuerpo es de color verde claro, con una banda gruesa amarilla en la parte dorsal y un par más delgadas de color vino tinto.

Instar II



$17,1 \pm 1,8$ mm



En los bordes laterales de la cabeza tiene dos bandas blancas delgadas, seguida de una banda marrón gruesa y en el centro una línea negra que se extiende hasta el par central de apéndices cefálicos. El cuerpo es verde con una banda amarilla brillante en la parte dorsal.

Instar III



$27 \pm 2,5$ mm



En la cabeza se distinguen bandas longitudinales intercaladas de color blanco y gris (también pueden ser blanco y marrón claro). El color de los cachos centrales es naranja desde la base hasta más allá de la mitad de su longitud, la parte central blanca y la punta negra. El cuerpo es verde con una línea amarilla con bordes vino tinto. Apéndices caudales vino tinto con punta negra.

Instar IV

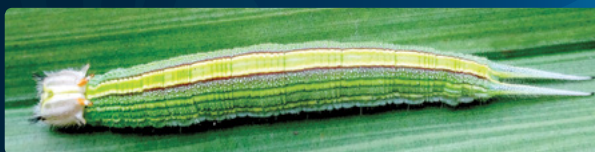


$36,7 \pm 5,4$ mm



La cabeza presenta bandas longitudinales intercaladas de color blanco y gris. El cuerpo es verde y antes de cambiar de estadio, se torna brillante con una línea amarilla en los bordes laterales.

Instar V



$65,5 \pm 7,4$ mm