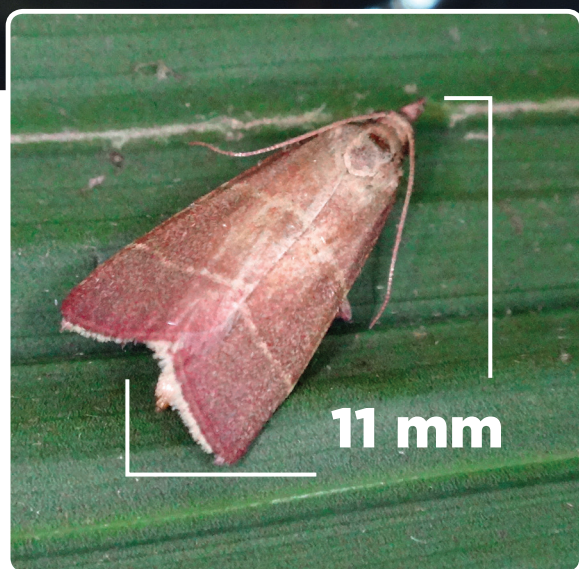


# Evite que *Caphys bilineata* se coma su negocio

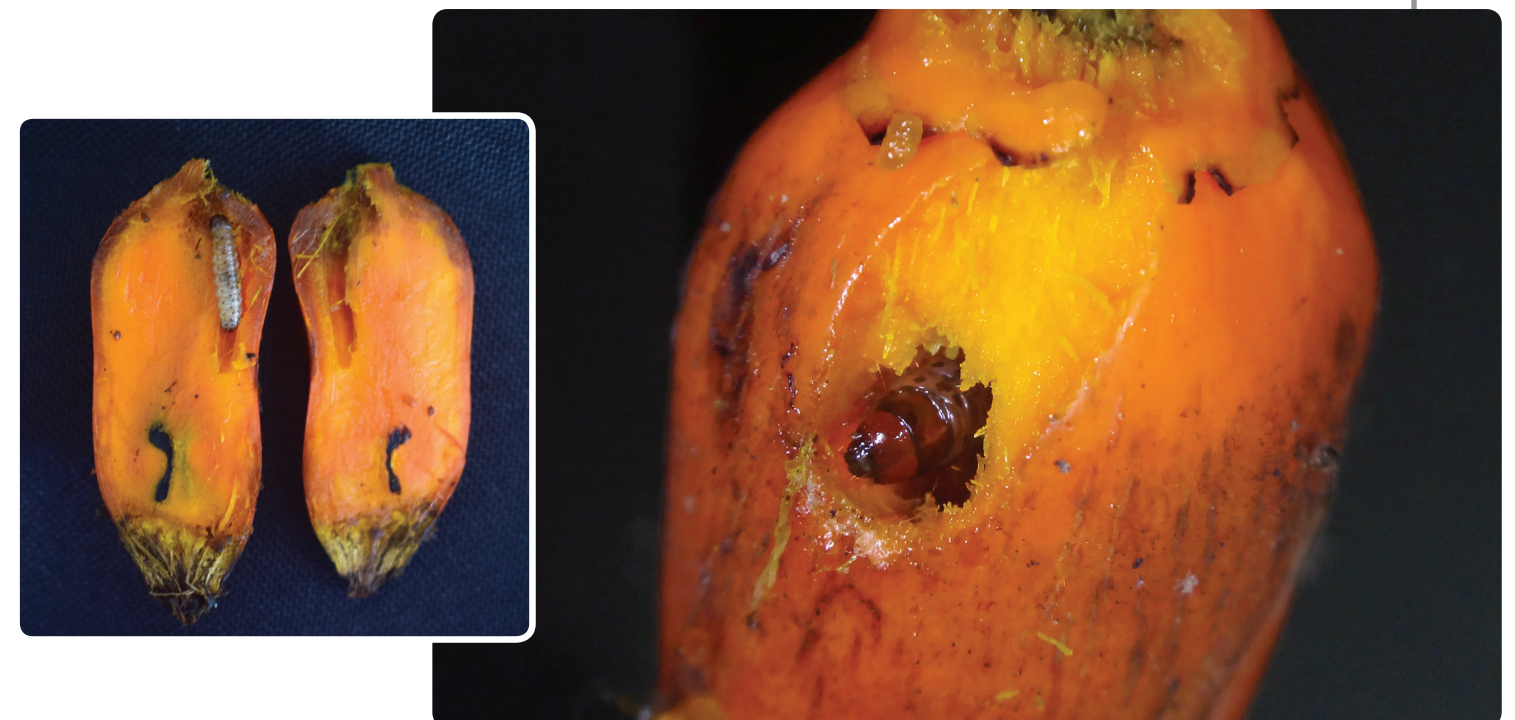


Los adultos son polillas pequeñas de color marrón, en reposo sus alas tienen dos bandas delgadas de color crema.

## Reconozca su daño

En frutos afectados por *Caphys bilineata* se observan residuos de alimentación y excremento del insecto.

**3**



**2**

## Conozca sus hábitos

Las larvas se alimentan del mesocarpio de los frutos del cultivar híbrido OxG, dejando galerías en su interior.



**4**

## Evite que se propague

Ajuste los ciclos de cosecha; dejar racimos sobremaduros en los lotes permite que *Caphys bilineata* complete su ciclo de vida y aumente sus poblaciones.



**PROTEJA SU INVERSIÓN**  
**¡Controlar el insecto requiere de su acción!**

Autores: Natalia Castillo,  
Carlos Barrios y Anuar Morales.



CON EL APOYO DEL FONDO DE FOMENTO PALMERO